

# Tựa Trầm Hương

Ngọc Linh

C Am

VỀ tôn nhan Chúa. Con xin dâng

lên.

Đk: Tựa trầm hương ngát bay về tôn nhan Chúa.

Detailed description: This system contains the first two staves of music. The top staff is in treble clef with a 2/4 time signature. It features a C major chord above the first two measures and an Am chord above the last two measures. A triplet of eighth notes is marked above the third measure. The bottom staff is in bass clef with a 2/4 time signature. The lyrics 'VỀ tôn nhan Chúa. Con xin dâng' are written below the top staff, and 'lên.' is written below the bottom staff. A double bar line is at the end of the system.

C G

Con xin dâng lên. Lẽ vật tâm

Con xin dâng lên. Con xin dâng lên xin dâng của

Detailed description: This system contains the third and fourth staves of music. The top staff is in treble clef with a 2/4 time signature. It features a C major chord above the first two measures and a G major chord above the last two measures. The bottom staff is in bass clef with a 2/4 time signature. The lyrics 'Con xin dâng lên. Lẽ vật tâm' are written below the top staff, and 'Con xin dâng lên. Con xin dâng lên xin dâng của' are written below the bottom staff. A double bar line is at the end of the system.

C Am F G G7 C

thành là đời con trao hiến Chúa thôi. Cùng dâng lên ngàn

lễ chân thành. Đời con trao hiến Chúa thôi. Cùng dâng lên ngàn

Detailed description: This system contains the fifth and sixth staves of music. The top staff is in treble clef with a 2/4 time signature. It features a C major chord above the first measure, Am above the second, F above the third, G above the fourth, G7 above the fifth, and C above the sixth. The bottom staff is in bass clef with a 2/4 time signature. The lyrics 'thành là đời con trao hiến Chúa thôi. Cùng dâng lên ngàn' are written below the top staff, and 'lễ chân thành. Đời con trao hiến Chúa thôi. Cùng dâng lên ngàn' are written below the bottom staff. A double bar line is at the end of the system.

C C7 F

khúc ca tuyệt vời. Ca khen ca

khúc ca tuyệt vời. Ca khen ca

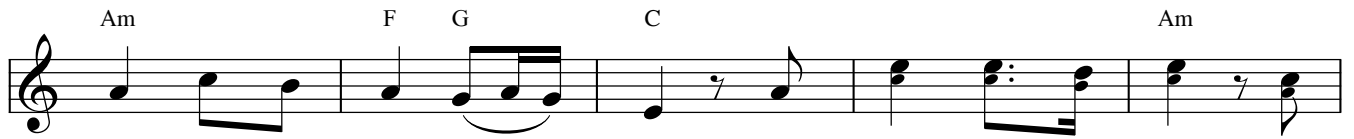
Detailed description: This system contains the seventh and eighth staves of music. The top staff is in treble clef with a 2/4 time signature. It features a C major chord above the first measure, C7 above the second, and F above the third. The bottom staff is in bass clef with a 2/4 time signature. The lyrics 'khúc ca tuyệt vời. Ca khen ca' are written below the top staff, and 'khúc ca tuyệt vời. Ca khen ca' are written below the bottom staff. A double bar line is at the end of the system.

Am G7 C

khen tình yêu Chúa qua muôn ngàn đời.

khen tình yêu Chúa qua muôn ngàn đời.

Detailed description: This system contains the ninth and tenth staves of music. The top staff is in treble clef with a 2/4 time signature. It features an Am chord above the first measure, G7 above the second, and C above the third. The bottom staff is in bass clef with a 2/4 time signature. The lyrics 'khen tình yêu Chúa qua muôn ngàn đời.' are written below the top staff, and 'khen tình yêu Chúa qua muôn ngàn đời.' are written below the bottom staff. A double bar line is at the end of the system.



1. Con chấp hai tay khẩn cầu. Nguyện xin dâng về Cha, này  
2. Con chấp hai tay khẩn cầu. Đời con như bài ca, dệt



đây xác thân linh hồn. Tình yêu vững niềm sắt son. Bao hy  
bao ước mơ nông nân. Đẹp bao ý tình hiến dâng. Đây tin



sinh trong đời đã qua. Bao gian nan ngày mai sẽ đến tiến dâng về Cha.  
yêu đoan nguyên thủy chung. Đây tâm tư buồn vui kiếp sống tiến dâng về Cha.