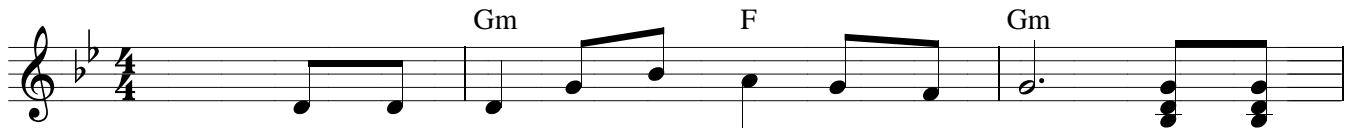
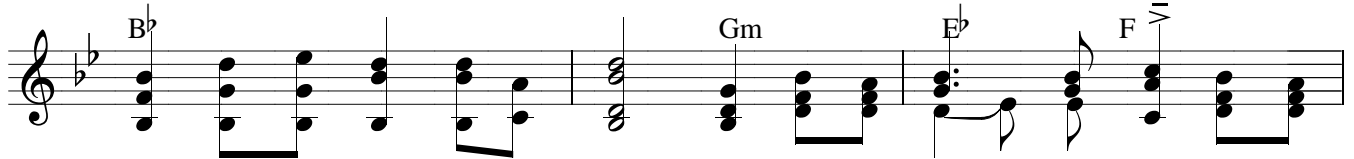


Kìa Bà Nào

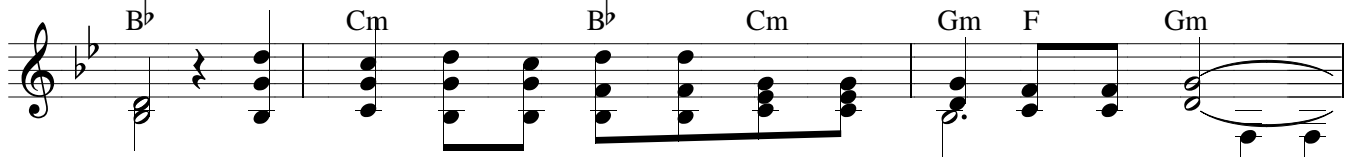
Hồng Dìp



đK: Kìa bà nào đang tiến lên như rạng đông. Kìa bà



nào đang tiến lên như rạng đông. Đẹp như mặt trăng rục rỏ như mặt



trời. Oai hùng như đạo binh xếp hàng vào trận Bà là ai* (Bà là



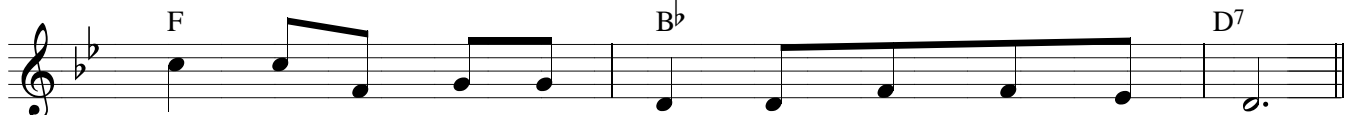
ai)
1. Bà là ai như huệ giữa chòm gai, như hồng thiêng màu
2. Bà là ai tinh tuyền lúc đầu thai, xác hồn như ngọc



1. nhiệm như đèn vua vinh hiển như thành thánh Sa-lem. Bà là
2. tuyền dư đầy ơn Thiên Chúa như nguồn nước vô biên. Bà là



1. ai như hào quang Thiên Chúa như mùa xuân không
2. ai tay bồng vua thơ bé tay tràn ơn cứu



1. úa, như vì sao mai rạng, như chính của thiên đàng.
2. thế, Đấng Từ Bi nhân hậu, hằng tiếp đón lời cầu.